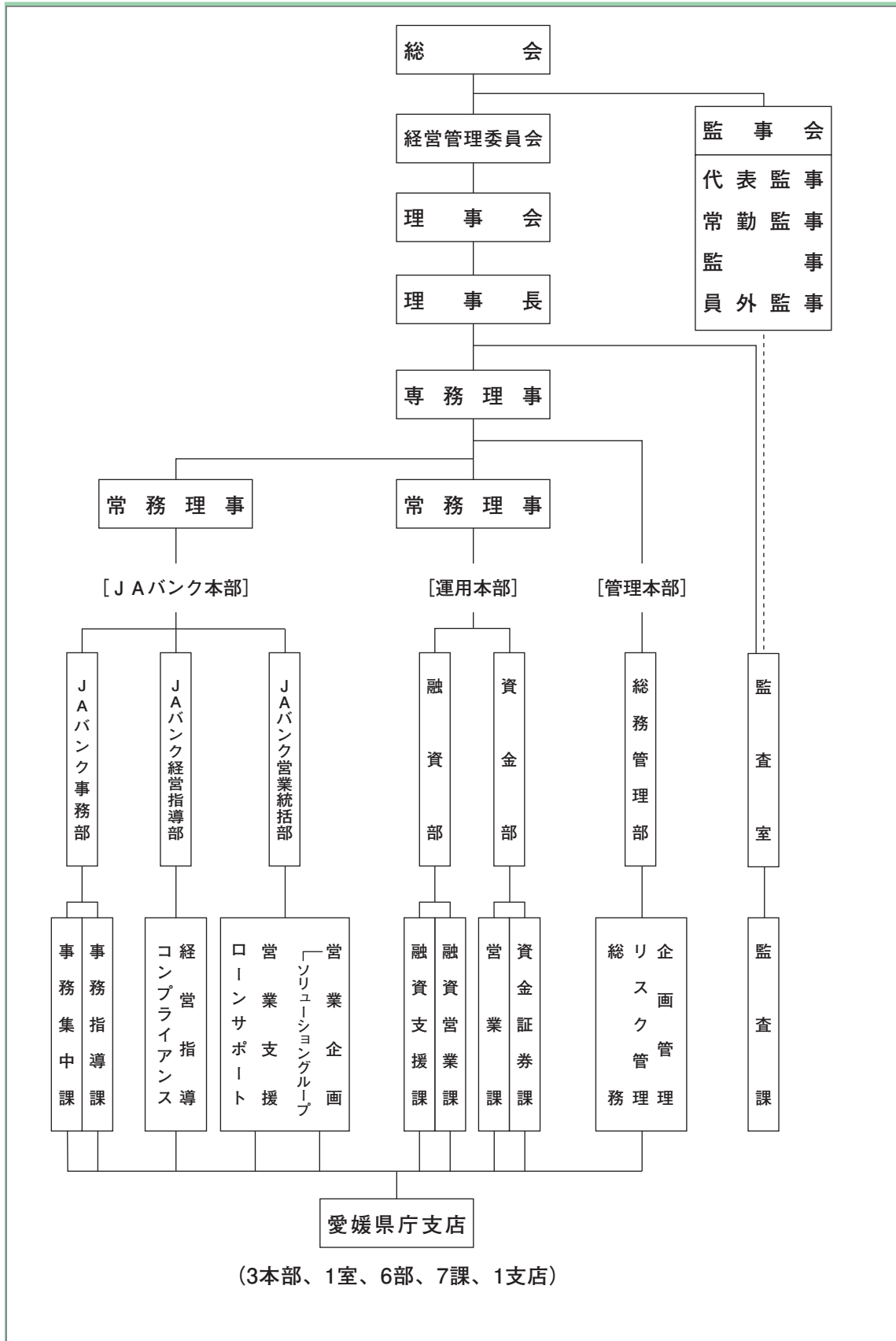


# 組 織

## 当会の組織

● 機 構

令和5年7月1日現在



## ■ 会 員 数

資 格 別	令和5年3月末	令和4年3月末	令和3年3月末
正 会 員	20	20	20
准 会 員	13	13	13
合 計	33	33	33

## ■ 役 員 (令和5年7月24日現在)

經 営 管 理 委 員 会	經 営 管 理 委 員 会 会 長	阿 部 和 孝
	經 営 管 理 委 員	山 内 謙 治
	經 営 管 理 委 員	加 藤 尚
	經 営 管 理 委 員	合 田 久
	經 営 管 理 委 員	都 築 雅 秀
	經 営 管 理 委 員	石 野 満 章
	經 営 管 理 委 員	林 博
	經 営 管 理 委 員	越 智 恵 吾
	經 営 管 理 委 員	西 本 満 俊

理 事 会	代 表 理 事 理 事 長	二 宮 敬 明
	代 表 理 事 専 務	竹 田 一 郎
	常 務 理 事	朝 山 孝 則
	常 務 理 事	宇 都 宮 久 嗣

監 事 会	代 表 ( 常 勤 ) 監 事	桐 田 明 男
	監 事	菊 地 秀 明
	監 事	桑 田 誠
	監 事	吉 見 一 弥
	員 外 監 事	渡 部 義 行

## ■ 職 員 数

区 分	令和5年3月末	令和4年3月末	令和3年3月末
男 子 職 員	85	86	88
女 子 職 員	47	46	46
合 計	132	132	134

## ■ 店 舗 一 覧

令和5年7月1日現在

店 舗 名	所 在 地	代 表 電 話 番 号
本 所	松山市南堀端町2番地3	(089) 948-5211
愛媛県庁支店	松山市一番町4丁目4番地2	(089) 921-8068

● 特定信用事業代理業者の状況

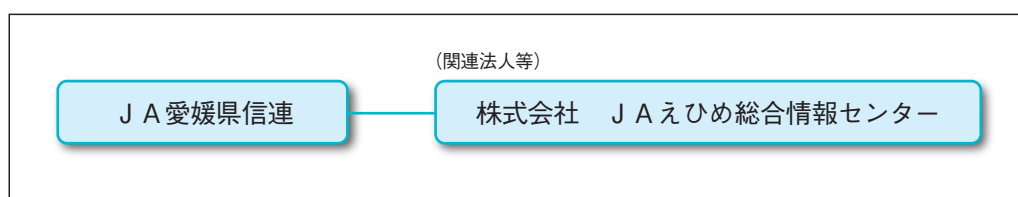
該当する取引はありません。

● 子会社等の状況

【子会社等の数】

	令和5年3月末	令和4年3月末	増減数
子会社	0	0	0
子法人等	0	0	0
関連法人等	1	1	0
合計	1	1	0

【組織の構成】



【子会社等の概況】

会社名	株式会社 JA えひめ総合情報センター
所在地	松山市土居田町31番地1
主要な事業内容	農業協同組合、農業協同組合中央会、農業協同組合連合会、関連子会社の情報処理および情報対策・指導業務 それに付随する一切の業務
設立年月日	昭和52年2月8日
資本金総額	200百万円
当会の議決権比率	30.0%
当会および他の子会社の議決権比率	30.0%



【株JAえひめ総合情報センター】