

# 地域貢献情報

## トピックス

### ● 年金受取キャンペーン

J Aバンクえひめでは、年金お受け取り世代応援のため、令和3年4月15日～5月31日まで「年金受取キャンペーン」を実施いたしました。

さらに、年金友の会会員向けの会報誌「ゆとりんく」を発行いたしました。



### ● 個人貯金キャンペーン

J Aバンクえひめでは、お客さまの資産形成の一助として、令和3年6月15日～8月31日まで「えがおの食卓～2021夏～」(懸賞品付定期貯金)、令和3年11月1日～12月30日まで「えがおの食卓～2021冬～」(懸賞品付定期貯金)を実施いたしました。



### ● 個人IBキャンペーン

J Aバンクえひめでは、非対面取引による利便性の向上に向けた取り組みとして、令和3年4月1日～12月31日まで「イイネ! J Aネットバンクでらく得キャンペーン」を実施いたしました。



### ● 給与振込はJ Aにおまかせキャンペーン

J Aバンクえひめでは、新社会人などの新生活応援のため、令和4年2月1日～5月31日まで「給与振込はJ Aにおまかせキャンペーン」を実施いたしました。



## ● 住宅情報番組などへの番組提供

J Aバンクえひめでは、お客さまのマイホーム取得を応援するため、住宅取得等にかかるお得情報のCMを住宅情報番組「おうちラボ」（毎週土曜日9時25分放映）で計6カ月間（令和3年4月～令和3年6月、令和4年4月～6月）、住宅情報番組「まっすんの陽あたり良好」（毎週土曜日10時25分放映）で9カ月間（令和4年4月～令和4年12月）、朝の情報番組「Z I P！」で2カ月間（令和4年2月～令和4年3月）放映いたしました。



## ● 各種ローン（住宅・マイカー・教育）ご利用感謝訪問の実施

J Aバンクえひめでは、J Aで各種ローン（住宅・マイカー・教育）をご利用いただいているお客さまへ日頃の感謝を伝えるため、「J A住宅ローンご利用感謝訪問」および「J Aマイカーローン・J A教育ローンご利用感謝訪問」（令和3年6月1日～令和3年10月29日）を実施いたしました。

## ● ライフサポートキャンペーン

J Aバンクえひめでは、地域の皆さまのカーライフならびに教育資金ニーズにお応えするため、ライフサポートキャンペーンとして、「J Aマイカーローンキャンペーン」を令和3年7月1日～令和4年5月31日まで、「J A教育ローンキャンペーン」を令和3年8月2日～令和4年5月31日までの期間実施いたしました。

金利引下げ適用項目	適用項目	金利	適用項目	金利
JAマイカーローン	JAマイカーローン	0.5%	JA教育ローン	0.5%
JA住宅ローン	JA住宅ローン	0.5%	JAマイカーローン	0.5%
JA教育ローン	JA教育ローン	0.5%	JA住宅ローン	0.5%

## ● J A住宅ローン利用者専用リフォームローン（オリエントコーポレーション保証型）の取り扱い開始

住環境の多様化等から見込まれるリフォームニーズに応えるため、J A住宅ローン利用者にとって借りやすさと幅広いニーズに対応できる商品として、令和4年4月から取り扱いを開始いたしました。

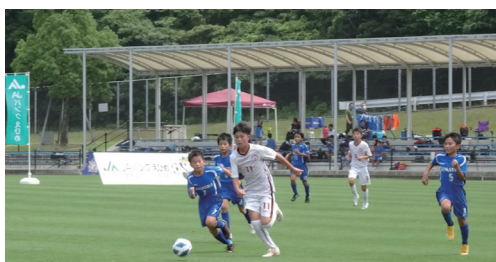
## ■ 文化的・社会的貢献活動

### ● 地域イベントへの協賛などを通じた地域密着の取り組み

地域密着・地域貢献の一環として、地域イベントに積極的に参加・応援しております。

#### ○ 小学生スポーツ大会への特別協賛

愛媛県における小学生スポーツ振興応援の一環として、「第6回 J Aバンクえひめカップ愛媛県小学生男子ソフトボール大会」（令和3年6月開催）ならびに第45回を迎える「南海放送・J Aバンクえひめカップ 愛媛県U-12サッカー大会」（令和3年7月開催）に特別協賛し、小学生スポーツを通じて、子どもたちの心身の健全な育成を支援しております。



#### ○ 愛媛県内の国公立小学校への教材本贈呈事業の実施

令和3年4月1日に愛媛県内の小学5年生を対象に、子どもたちが農業や食、自然環境への理解を深めるきっかけとなることを願い、補助教材「農業とわたしたちの暮らし」を約1万4千部贈呈いたしました。

令和4年度についても、継続して教材本贈呈事業を実施することとしております。



#### ○ 子どもの愛顔応援ファンドへの支援

愛媛県が子どもや子育て世代の支援のために創設した「子どもの愛顔応援ファンド」の趣旨に賛同し、県内の農家の方が心を込めて作ったお米と寄附金を寄贈いたしました。なお、提供したお米は、「子どもの愛顔応援ファンド」を通じて、県内の子ども食堂へ届けられております。



○「えひめ消費者志向おもいやり自主宣言」への参加

当会では、「えひめ消費者志向おもいやり自主宣言」に賛同し、健全で安全・安心な消費社会と持続可能な社会の実現に向けた取り組みを促進しております。

当会の経営理念のもと、「愛媛農業の振興と活力ある地域社会の発展に貢献」を掲げ、消費・環境の面からSDGsの達成を目指しております。

○JAバンクえひめピンクリボン運動の取り組み

地域貢献活動（CSR）の一環として「乳がん」への正しい知識の普及や早期発見・早期治療の大切さを伝えることを目的に、JAバンクえひめとしてピンクリボン運動に取り組みました。

愛媛県内のJA本所などに募金箱を設置して募金活動を行い、集められた募金はピンクリボンえひめ協議会へ寄付のうえ、各種活動に役立てられています。



○振り込め詐欺未然防止運動

JAバンクえひめでは、高齢者を狙った「振り込め詐欺」などの特殊詐欺被害が社会問題となっているため、県内JAおよび当会の金融窓口職員が、貯金キャンペーン期間に振り込め詐欺の注意喚起メッセージを掲げた黄色いタスキをつけて、振り込め詐欺ストップ運動を実施いたしました。



○運転免許自主返納制度支援

愛媛県警で取り組んでいる「高齢者が運転免許を自主的に返納しやすい環境を整備し、交通事故を減少させる取り組み」に協力するため、運転免許証を自主的に返納した方に対し、優遇金利を適用する「運転免許自主返納応援定期貯金」の販売を行いました。



### ○ 非接触検温器の設置

新型コロナウイルス等感染症拡大防止にかかるインフラを整備し、ご来店のお客さまに安心して金融窓口をご利用いただくとともに、感染症拡大防止の注意喚起を図ることを目的に、県内JAの金融店舗などに非接触検温器221台を設置しております。

今後も、新型コロナウイルス等感染症拡大防止へ向けた取り組みを続けてまいります。

### ● 少子高齢化社会への対応

愛媛県が推進する少子・高齢化対策に賛同し、次世代育成支援対策推進法に基づく一般事業主行動計画を策定し、子育て支援やワークライフバランスのとれた職場づくりに努めております。

### ● 「移動金融店舗車」の運行

県内JAが実施する中山間地域などにおける金融サービスの確保・地域貢献、ならびに大規模災害発生時の金融対応策（BCP対応）として、「移動金融店舗車」を導入し継続運行しております。車内には、一般の店舗と同様に窓口カウンターを設置し、お客さまと対面で金融サービスの提供を行っております。



### ● 公共募金活動への協力

緑の募金、交通遺児育英募金、その他災害支援募金などへの寄付協力や各種ボランティア活動を通じて、社会的貢献に取り組んでおります。

● 地球環境に優しい暮らしをされる方を応援するローン商品の提供

J Aバンクえひめでは、地球環境に優しい暮らしをされる地域の皆さまを応援するためのローン商品を提供しております。

1. J A住宅ローン「とくとくプラン」

この商品は3年、5年、10年の固定金利期間選択型の住宅ローンです。

固定金利期間終了後、再度固定金利を選択された方に対して、以下の項目に該当すると金利を引き下げることとしております。



○ 次のいずれかに該当される方

エコ対応サポート	<ul style="list-style-type: none"> <li>● オール電化住宅</li> <li>● ガス省エネ住宅（エコウィル、エネファームなど）</li> <li>● 太陽光発電住宅</li> </ul>
----------	---

2. とくとくりフォームローン

この商品は、お住いの増改築などリフォーム工事にご利用いただくことができ、工事の中で以下の項目に該当すると金利を引き下げることとしております。

○ 次のいずれかに該当される方

耐震リフォーム	<ul style="list-style-type: none"> <li>● 住宅の基礎部分の補強</li> <li>● 筋かいを入れるなどの壁の補強</li> <li>● 土台と柱を金物で固定 など</li> </ul>
バリアフリーリフォーム	<ul style="list-style-type: none"> <li>● 階段の勾配緩和</li> <li>● 手すりの取り付け</li> <li>● 段差の解消 など</li> </ul>
省エネリフォーム	<ul style="list-style-type: none"> <li>● 太陽光発電設備</li> <li>● 太陽熱温水器</li> <li>● オール電化設備（電気温水器、IHクッキングヒーターなど）</li> <li>● ガス省エネシステム（エコウィル、エネファームなど）</li> <li>● 断熱工事（壁などの断熱工事、二重サッシの取り付け）など</li> </ul>

**住宅ローンをはじめとする各種ローンのご相談は、  
県内JA・愛媛県信連の下記ローン相談窓口をお気軽にご利用ください。**

<b>JAうま</b> 四国中央市中曾根町1506番地2 TEL0896-24-2327 ローンセンター	<b>JAえひめ未来</b> 新居浜市田所町3番63号 TEL0897-37-8739 新居浜ローンセンター	<b>JA周桑</b> 西条市内原町志田1701番地1 TEL0898-68-7800 商業共済部 融資課	<b>JAおちいまばり</b> 今治市北宝来町1丁目4番地1 TEL0898-33-7270 ファイナンシャルセンター 夢見館	<b>JA今治立花</b> 今治市北 倉生町3丁目3番14号 TEL0898-23-0246 金融共済部 営業課
<b>JA松山市</b> 松山市三番町8丁目325番1 TEL089-946-1611 金融部 貸付課	<b>JAえひめ中央</b> 松山市千寿町8丁目128番地1 TEL089-943-8731 金融部 金融企画課	<b>JA愛媛たいき</b> 大洲市東大洲198番地 TEL0893-24-4182 金融部 営業課	<b>JAにしろわ</b> 八幡浜市江戸岡1丁目12番10号 TEL0894-24-1118 金融部 貸金運用課	<b>JAひがしうわ</b> 西予市宇和町御之町2丁目462番地 TEL0894-62-1212 金融部 融資課
<b>JAえひめ南</b> 宇和島市栄町港3丁目303番地 TEL0895-28-6022 ローンセンター				

**JAバンクえひめ**  
(愛媛県内JA / 県信連)  
【JAバンクえひめ】は、愛媛県内11JAと県信連の総称です。

JAバンクえひめホームページにて商品の  
内容をご覧いただけます。ぜひご利用ください。  
JAバンクえひめ  **0120-374-889**

JAとのお取引が初めての方もお気軽にご相談ください。  
(ご利用には組合員加入のため出資をしていただくこととなります。)